

ধোঁয়াবিহীন তামাকের স্ট্যান্ডার্ড প্যাক-এর আকার ও আকৃতি সম্পর্কে বাংলাদেশী জনগণের ধারণা

পটভূমি



বাংলাদেশে প্রাপ্তবয়স্কদের ২১% ধোঁয়াবিহীন তামাক ব্যবহার করে, যা নারী, গ্রামীণ ও নিম্ন-আয়ের মানুষের মধ্যে সবচেয়ে বেশি।¹



জর্দা এবং গুল ধোঁয়াবিহীন তামাকের সবচেয়ে জনপ্রিয় ধরন। এগুলো বিভিন্ন আকৃতি (যেমন: সিলিন্ডার আকৃতির কৌটা, ছোট প্যাকেট), আকার (গ্রাম ওজনে) এবং উপাদানে তৈরি মোড়কে (যেমন: প্লাস্টিক, টিন) বিক্রি হয়।²



পণ্যের আকার, আকৃতি, মোড়ক এবং ব্র্যান্ডিং (যেমন: রঙ, ছবি, স্বত্বাধিকার) পণ্যের প্রতি ভোক্তাদের আকর্ষণ এবং এটি ব্যবহারের ফলে ক্ষতির ধারণাকে প্রভাবিত করতে পারে।³⁻⁵



ধোঁয়াবিহীন তামাকের কৌটার আকার এবং আকৃতির ভিন্নতা, প্যাকের সামনে এবং পিছনে, উপরের দিক থেকে মূল প্রদর্শনী তলের ৫০% জুড়ে সচিত্র স্বাস্থ্য সতর্কবাণী দেওয়ার যে বিধান রয়েছে, তা অনুসরণ সীমিত করে দিতে পারে।²

চিত্র ১: “ফোকাস গ্রুপ” এ আলোচিত বাজারে প্রচলিত বর্তমান প্যাক এবং স্ট্যান্ডার্ড প্যাক



গবেষণার ধরন



বর্তমানে ধোঁয়াবিহীন তামাক ব্যবহার করছে এমন ১৪টি গ্রুপ এবং কখনো তামাক ব্যবহার করেনি এমন ১৪টি গ্রুপসহ মোট ২৮টি “ফোকাস গ্রুপ” আলোচনা করা হয়। ঢাকা, সিলেট এবং খুলনা বিভাগের শহর, গ্রাম ও নিম্নআয়ের এলাকা থেকে অংশগ্রহণকারীদের নির্বাচন করা হয়।

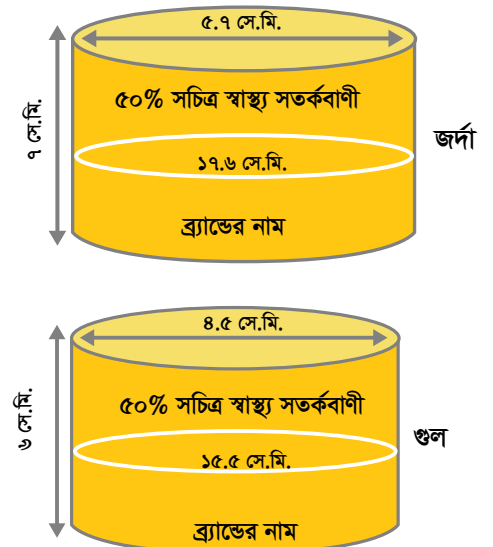


প্রতিটি “ফোকাস গ্রুপ” (ক) জর্দা এবং গুলের বর্তমান প্যাক এবং (খ) গবেষণার জন্য প্রস্তুতকৃত জর্দা এবং গুলের স্ট্যান্ডার্ড প্যাক পর্যালোচনা করে (চিত্র- ১)। স্ট্যান্ডার্ড প্যাকগুলো চিত্র-২ এর বিবরণ অনুসারে বাংলাদেশে তৈরি করা হয়।



গ্রুপগুলো বর্তমান প্যাকের তুলনায় স্ট্যান্ডার্ড প্যাক কতটুকু আকর্ষণীয় এবং প্যাকে থাকা সচিত্র স্বাস্থ্য সতর্কবাণী কতটা দৃশ্যমান বা ক্ষতিকর দিকটা কতটুকু বোঝা যায়- তা তুলনা করে।

চিত্র ২: স্ট্যান্ডার্ড প্যাকের বিবরণ



গবেষণার মূল ফলাফল



- ধোঁয়াবিহীন তামাক ব্যবহারকারী এবং অব্যবহারকারী উভয় গ্রুপের কাছে প্যাকের আকর্ষণীয় রঙ এবং ছবি, টেকসই নকশা, আকার এবং উপাদানের বিবেচনায় স্ট্যান্ডার্ড প্যাকগুলো বর্তমান প্যাকের তুলনায় উন্নততর বলে বিবেচিত হয়।

এটি [স্ট্যান্ডার্ড প্যাক] দেখতে চমৎকার। রঙটা সুন্দর, কৌটার আকার ভাল এবং এটি উন্নতমানের টিনের তৈরি।

তামাক অব্যবহারকারী (মহিলা গ্রুপ), গ্রাম এলাকা, খুলনা বিভাগ

- ধোঁয়াবিহীন তামাক ব্যবহারকারী মহিলা গ্রুপের কাছে (গ্রামীন এলাকা, ঢাকা বিভাগ) স্ট্যান্ডার্ড জর্দা প্যাকের উচ্চ মূল্যের কারণে পণ্যটি ভাল মানের মনে হয়েছে।

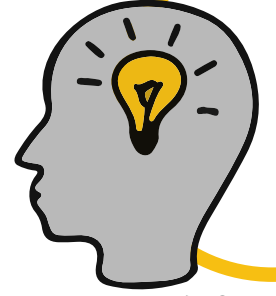
- সবগুলো গ্রুপই বলেছে যে স্ট্যান্ডার্ড প্যাকগুলোতে সচিত্র স্বাস্থ্য সতর্কবাণীর অবস্থান বর্তমান প্যাকগুলোর চেয়ে বেশি দৃশ্যমান।

আগের প্যাকগুলো [বর্তমান প্যাক] দেখে এটা ক্ষতিকর কি না বোঝা যায় না। সেসব কৌটার শুধু একপাশে সচিত্র স্বাস্থ্য সতর্কবাণী দেয়া ছিল। আর এই [স্ট্যান্ডার্ড প্যাক] কৌটার পুরো এলাকা জুড়ে সচিত্র স্বাস্থ্য সতর্কবাণী দেয়া আছে। এটি সব দিক থেকেই দৃশ্যমান।

তামাক অব্যবহারকারী গ্রুপ (পুরুষ), শহর এলাকা, ঢাকা বিভাগ

ছবি ও লেখাগুলো স্পষ্ট, [গুলের স্ট্যান্ডার্ড প্যাক] আকারে বড় এবং এটি দূর থেকে দেখা যায়।

ধোঁয়াবিহীন তামাক ব্যবহারকারী গ্রুপ (মহিলা), শহর এলাকা, সিলেট বিভাগ



সচিত্র স্বাস্থ্য সতর্কবাণীর দৃশ্যমানতা

অনুভূত ক্ষতির মাত্রা



- ধোঁয়াবিহীন তামাক ব্যবহারকারী এবং অব্যবহারকারী উভয় গ্রুপ এটাও মত প্রকাশ করেছে যে স্ট্যান্ডার্ড প্যাকগুলোর সচিত্র স্বাস্থ্য সতর্কবাণী বর্তমান প্যাকের সচিত্র স্বাস্থ্য সতর্কবাণীর তুলনায় ব্যবহারের ক্ষেত্রে উদ্বেগ বাড়িয়েছে। বিশেষ করে গুলের স্ট্যান্ডার্ড প্যাকের ক্ষেত্রে এটি বর্তমান ব্যবহারকারীদের ব্যবহার ও অব্যবহারকারীদের ব্যবহারের আগ্রহ কমাতে পারে।

গুলের স্ট্যান্ডার্ড প্যাকের দুই পাশের ছবি ভালভাবেই ফুটিয়ে তুলেছে যে এটা খুবই বিপদজনক। আপনি এই কৌটাটি যে দিকেই ঘুরান না কেন, ছবিটি আপনার চোখে পড়বেই। বাজারে যে কৌটা পাওয়া যায়, সেগুলো আকারে ছোট। ফলে সচিত্র স্বাস্থ্য সতর্কবাণীগুলো পরিষ্কারভাবে বোঝা যায় না। তবে এই প্যাকের (স্ট্যান্ডার্ড প্যাক) সবকিছু পরিষ্কারভাবে দৃশ্যমান।

ধোঁয়াবিহীন তামাক ব্যবহারকারী (পুরুষ), শহর এলাকা, ঢাকা বিভাগ

উপসংহার



যথাযথভাবে উপস্থাপন করা হলে স্ট্যান্ডার্ড প্যাকের আকার- আকৃতি সচিত্র স্বাস্থ্য সতর্কবাণীর দৃশ্যমানতা বৃদ্ধি করে।



স্ট্যান্ডার্ড প্যাকের সচিত্র স্বাস্থ্য সতর্কবাণী ভালভাবে তুলে ধরায় ক্ষতির উপলব্ধি বেশি হয় যা আচরণকে প্রভাবিত করতে পারে।



তবে, স্ট্যান্ডার্ড প্যাকের বৈশিষ্ট্য যেমন: টিনের উপাদান এবং উন্নত প্যাক ডিজাইন পণ্যের আবেদন বাড়াতে পারে। অন্যান্য পরিপূরকনীতি যেমন: প্যাকের প্লেইন প্যাকেজিং এবং বর্ধিত সচিত্র স্বাস্থ্য সতর্কবাণী পণ্যের প্রতি আবেদন কমাতে পারে।

এই গবেষণাটি ব্লুমবার্গ ফিলানথ্রপিস ইনিশিয়েটিভ টু রিডিউস টোব্যাকো ইউজ- এর সহযোগিতায় সম্পাদিত হয়।

References

1. Global Adult Tobacco Survey Bangladesh Report 2017. https://ntcc.gov.bd/ntcc/uploads/editor/files/GATS%20Report%20Final-2017_20%20MB.PDF
2. Rahman SM, Alam MS, Zubair ABM, et al. Graphic health warning on tobacco packets and containers: compliance status in Bangladesh. *Tob Control*. 2019;28:261-7.
3. Mutti S, Hammond D, Borland R, et al. Beyond light and mild: cigarette brand descriptors and perceptions of risk in the International Tobacco Control (ITC) four country survey. *Addiction*. 2011;106(6):1166-75.
4. Wayne GF, Connolly G. How cigarette design can affect youth initiation into smoking: Camel Cigarettes 1983-93. *Tob Control*. 2002;11:32-9.
5. Borland R, Savvas S, Sharkie F, Moore K. The impact of structural packaging design on young adult smokers' perceptions of tobacco products. *Tob Control*. 2013;22(2):97-102.